

MES DEL URBANISTA

FORO NUEVAS TENDENCIAS DEL URBANISMO



LA REDUCCIÓN DE RIESGOS A PARTIR DE LA PROMOCIÓN DE CIUDADES Y COMUNIDADES RESILIENTES

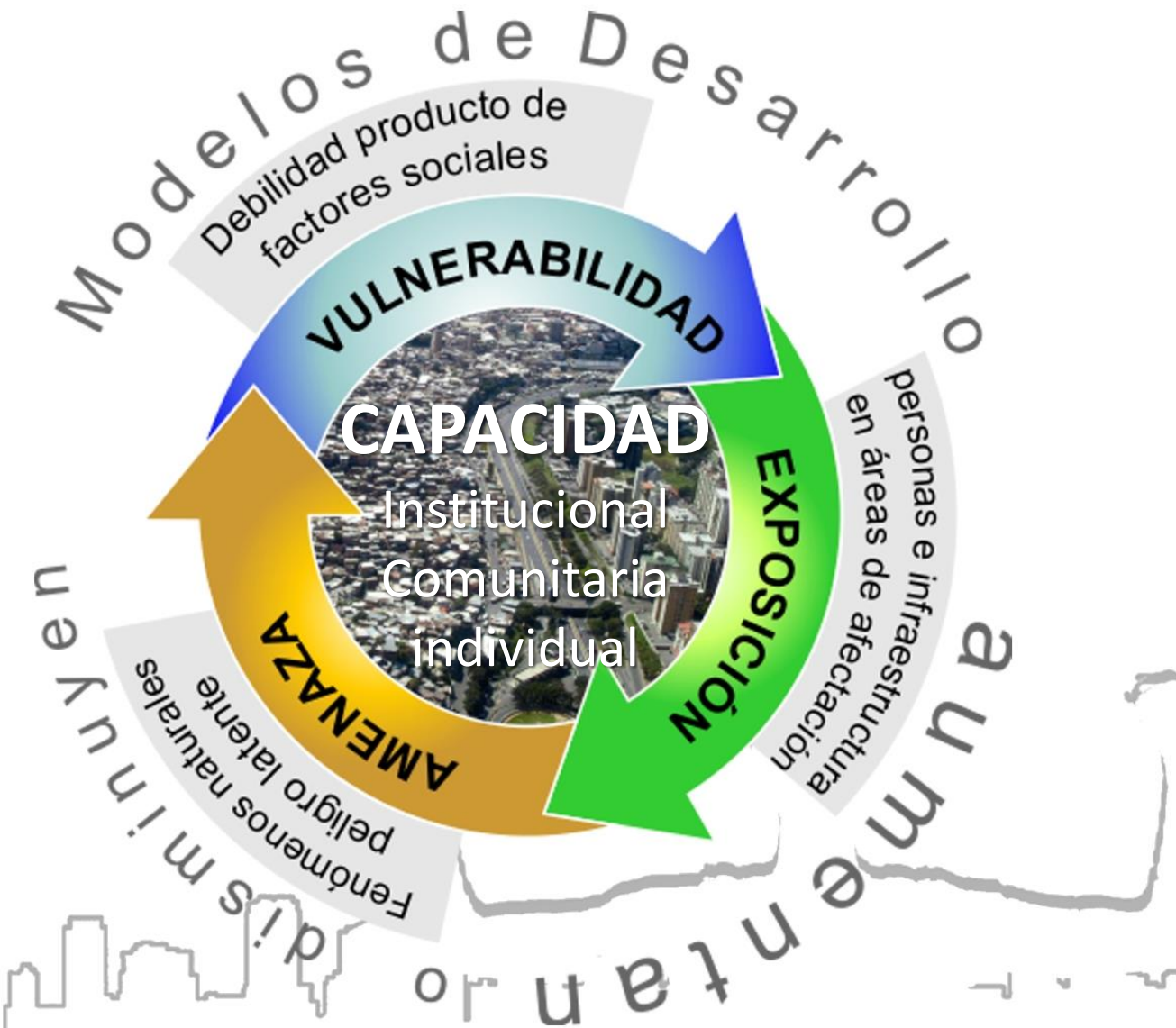
Juana Pujaico. Ayudante de Investigación del Grupo VUA-USB. Departamento de Planificación Urbana de la USB.



Grupo de Investigación Vida Urbana y Ambiente de la Universidad Simón Bolívar
afiliado a la Carta de Tierra

Entendiendo la resiliencia . Tipos de resiliencia urbana. Condiciones de una ciudad resiliente . Indicadores de resiliencia urbana y sostenibilidad. Una propuesta desde las políticas públicas . Conclusiones y Recomendaciones

Entendiendo la resiliencia . Tipos de resiliencia urbana. Condiciones de una ciudad resiliente . Indicadores de resiliencia urbana y sostenibilidad. Una propuesta desde las políticas públicas . Conclusiones y Recomendaciones



Eventos que ocasionan Desastres

Al insistir sobre las capacidades de las sociedades para hacer frente a catástrofes, la **resiliencia** formula **una solución obvia**, una meta, un eje de acciones que permite enfrentar cualquier evento o desastre.

Metzger y Robert, 2012.

Entendiendo la resiliencia . Tipos de resiliencia urbana. Condiciones de una ciudad resiliente . Indicadores de resiliencia urbana y sostenibilidad. Una propuesta desde las políticas públicas . Conclusiones y Recomendaciones

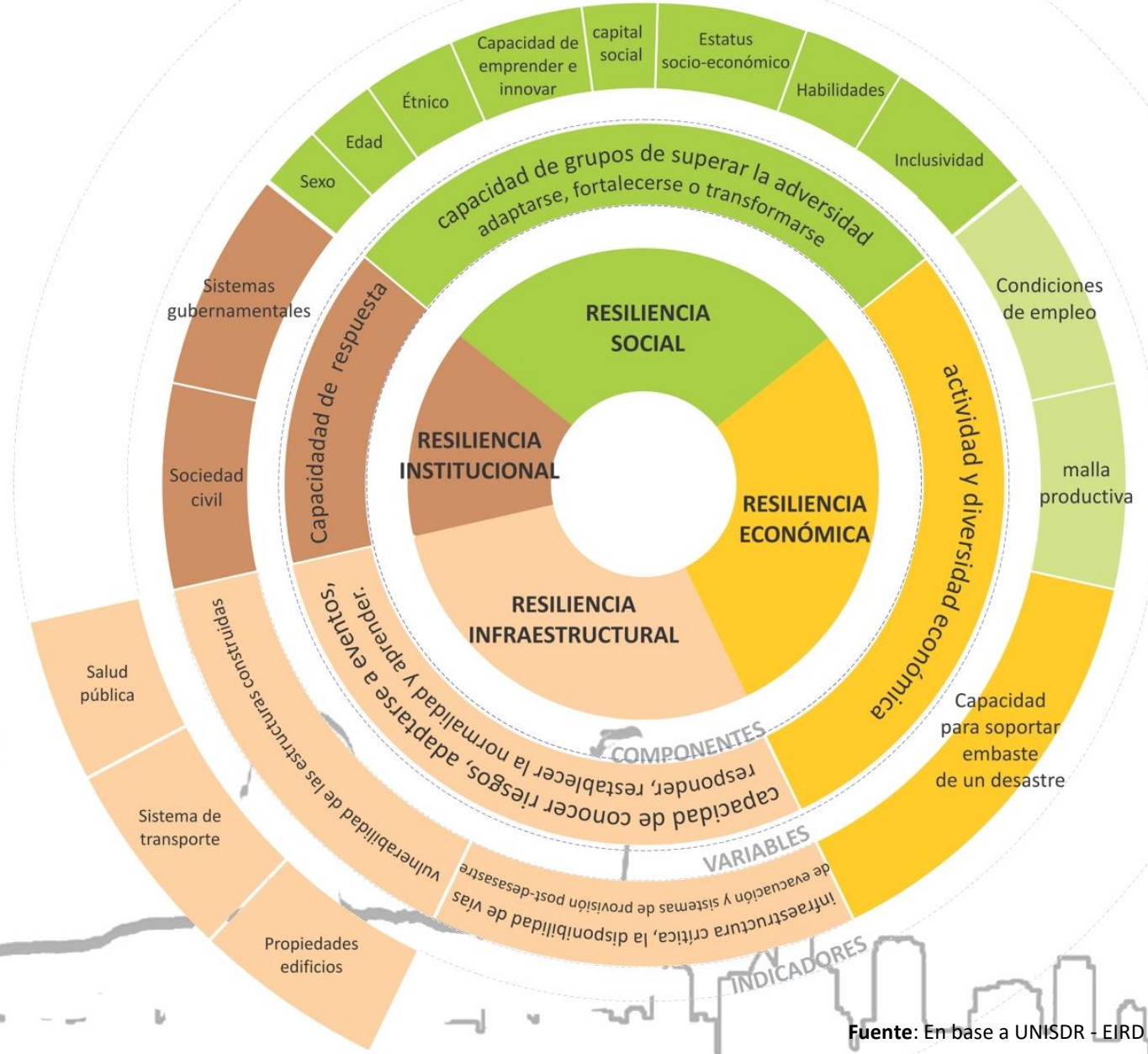


Resiliencia ≠ Invulnerabilidad

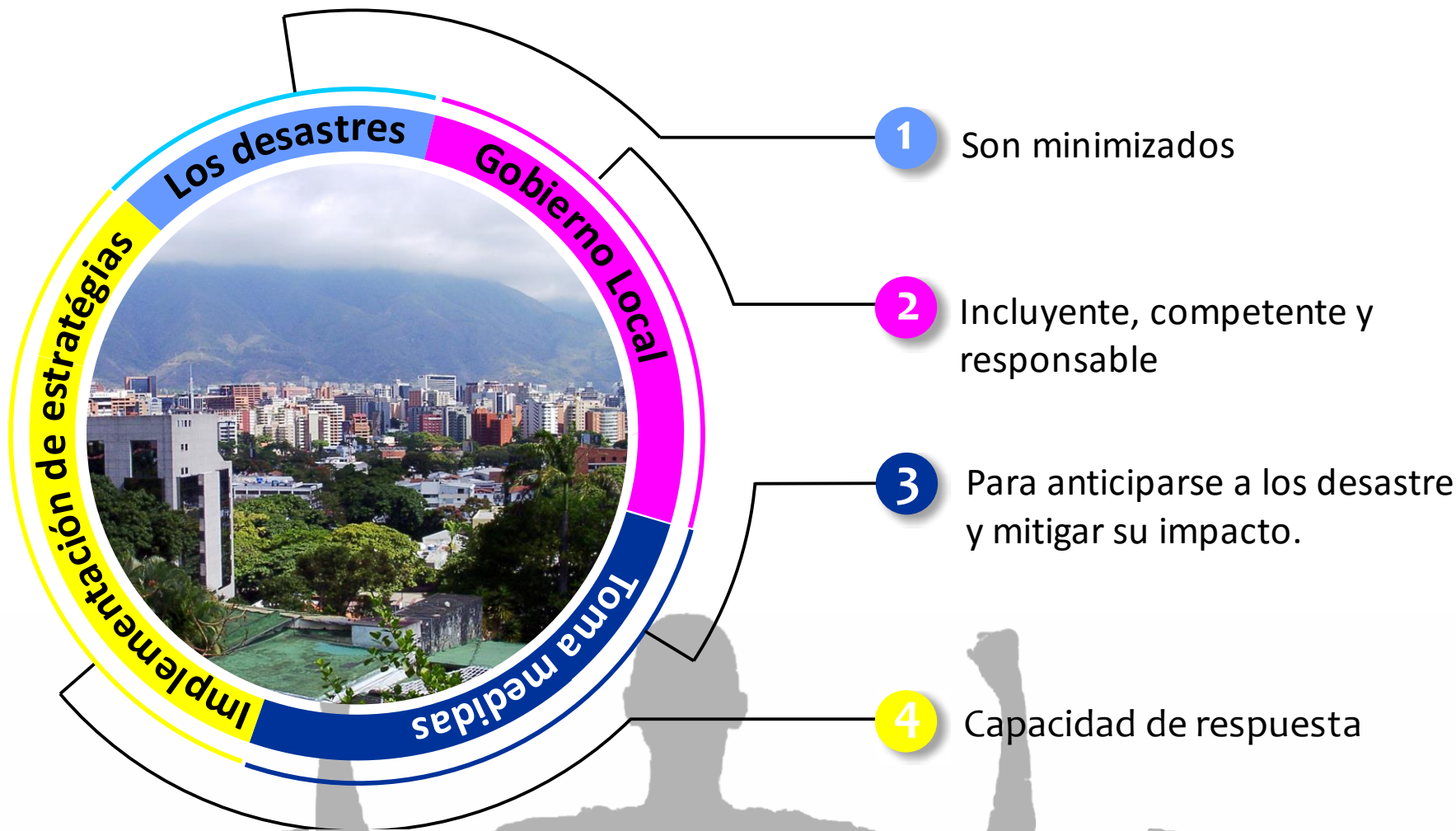
Fuente: En base a ¿Cómo es la resiliencia en tu comunidad costera? Una Guía para la Evaluación de resiliencia comunitaria ante Tsunamis y otras Amenazas Costeras. Programa de Sistemas de Alerta de Tsunami del Océano Índico EE.UU. 2007 apoyado por la Agencia de Estados Unidos para el Desarrollo Internacional y los socios, Bangkok, Tailandia. pp.32

- ✓ Capacidad de un sistema complejo de absorber perturbaciones, reorganizarse y ajustarse manteniendo su identidad y funcionalidad.
- ✓ Resiliencia urbana es un proceso vivo que requiere una constante revisión y actualización de la situación de la ciudad.
- ✓ Es un proceso, se construye, no una condición innata, ni una respuesta

Entendiendo la resiliencia . Tipos de resiliencia urbana. Condiciones de una ciudad resiliente . Indicadores de resiliencia urbana y sostenibilidad. Una propuesta desde las políticas públicas . Conclusiones y Recomendaciones



Entendiendo la resiliencia . Tipos de resiliencia urbana. **Condiciones de una ciudad resiliente .** Indicadores de resiliencia urbana y sostenibilidad. Una propuesta desde las políticas públicas . Conclusiones y Recomendaciones



Entendiendo la resiliencia . Tipos de resiliencia urbana. Condiciones de una ciudad resiliente . **Indicadores de resiliencia urbana y sostenibilidad.** Una propuesta desde las políticas públicas . Conclusiones y Recomendaciones

Identificando sistemas y áreas de intervención

RESILIENCIA Y DESARROLLO SOSTENIBLE

POLÍTICO INSTITUCIONAL

- Fomentar la coordinación interdepartamental y el liderazgo para la RRD
- Desarrollar capacidades institucionales y asignar recursos
- Regular el desarrollo urbano y local con base en principios de reducción de riesgos.

SOCIAL

- Garantizar acceso a servicios básicos para todos, proporcionar redes de protección social después del desastre
 - Asignar terreno seguro para alojamiento y actividades estratégicas.
 - Incentivar la participación activa de comunidad en general en todas las etapas preventivas y de respuesta. Fomentar alianzas y redes.

AMBIENTAL

- Proteger, restaurar y mejorar los ecosistemas, cuencas fluviales, laderas inestables y zonas costeras.
- Involucrarse en la gestión de riesgos basados en el respeto a los ecosistemas.
- Comprometerse en la mitigación de la contaminación mejorando la gestión de residuos y reduciendo las emisiones de gases de efecto invernadero.

ECONÓMICO

- Diversificar las actividades económicas locales y poner en práctica medidas para reducir la pobreza.
- Establecer un plan de continuidad de las operaciones comerciales para evitar su interrupción en caso de emergencia o desastre.
- Promover un sistema de incentivos y penalidades para potenciar la resiliencia y mejorar el cumplimiento de los estándares de seguridad.

Área Temática	Medidas a corto plazo y mediano plazo
Gobernabilidad	Asignación de responsabilidades en el tema de la reducción de riesgo de desastre (RRD) que permita proveer de mecanismos, capacidades y estructura institucional.
Evaluación del riesgo	Identificación e información de las amenazas naturales presentes, vulnerabilidad e impacto, así como de las capacidades comunitarias, científicas, técnicas e innovación.
Conocimiento y educación	Derecho a saber que se habita en zonas de riesgo; conocimiento, habilidades y capacitación; Gestión y difusión de la información.
Gestión de riesgos y reducción de la vulnerabilidad social (pobreza y delincuencia)	Protección física; medida técnica y estructural; reubicación de zonas altamente vulnerables, seguridad social.
Planificación y preparación para la anticipación y respuesta ante desastres	Identificación de zonas seguras, normas sismoresistentes en nueva infraestructura, promoción e inducción de sistemas de alerta temprana.



- **No existe** hasta el momento en el país políticas públicas, estrategias, planificación y/o ejecución de actividades que se centren en promover la inserción de la resiliencia en sectores vulnerables a eventos sociales y naturales.
- Venezuela: **graves retrasos en la capacidad institucional** de gestión prospectiva de sus riesgos. Empieza a replantearse estos temas en el marco de sus políticas públicas y herramientas jurídicas.
- El logro de **comunidades resilientes y sostenibles** es posible a través de acciones que deben ser impulsadas por los gobiernos locales.
- Aumento del **compromiso político** de los gobiernos y alcaldes en la sensibilización al problema público.
- Desarrollo de herramientas técnicas específicas que respondan al **desarrollo de capacidades**, recursos y fortalezas propias de una comunidad.
- Es necesario generar **indicadores adaptables y comprobables** en nuestra realidad que permitan monitorear **factores predictores de la resiliencia** en nuestro contexto local.

No es la especie más fuerte la que sobrevive, sino la que se adapta mejor al cambio

Charles Darwin



GRACIAS POR SU ATENCIÓN

Juana Pujaico. juprodriguez@usb.ve
Grupo de Investigación Vida Urbana y Ambiente (VUA-USB)

- Metzger, P. y Robert, J. (2013) Ciudades y resiliencia: Riesgo, vulnerabilidad y adaptación en América Latina en Disponible en Google Academic. Elementos de reflexión sobre la resiliencia urbana: usos criticables y aportes potenciales. Territorios 28 / Bogotá, 2013, pp. 21-40. ISSN: 0123-8418. ISSNe: 2215-7484
- Lampis, A. (2013). Ciudad y resiliencia: una cuestión al estilo de Escher. Disponible en Google Academic. Elementos de reflexión sobre la resiliencia urbana: usos criticables y aportes potenciales. Territorios 28 / Bogotá, 2013, pp. 11-18. ISSN: 0123-8418. ISSNe: 2215-7484.
- Viceministerio para la Gestión de Riesgo y Protección Civil (2014). Avances de la Gestión de Riesgo en Venezuela y su Prospectiva. Documento país 2014. Disponible en: <http://caritasvenezuela.org.ve/wp/?p=4019>